

Wichtiger Hinweis:
Bei den dargestellten Maßnahmen handelt es sich um rein konzeptionelle Planungen zur Erreichung des "guten ökologischen Zustands" gemäß WRRL. Die Umsetzung der Maßnahmen erfolgt vorbehaltlich der Genehmigung und Realisierbarkeit.

Fehlende Verbindung zum Flusswasserkörper Kalterbach, Schwebelbach:
Anbindung an Flusswasserkörper sollte angestrebt werden

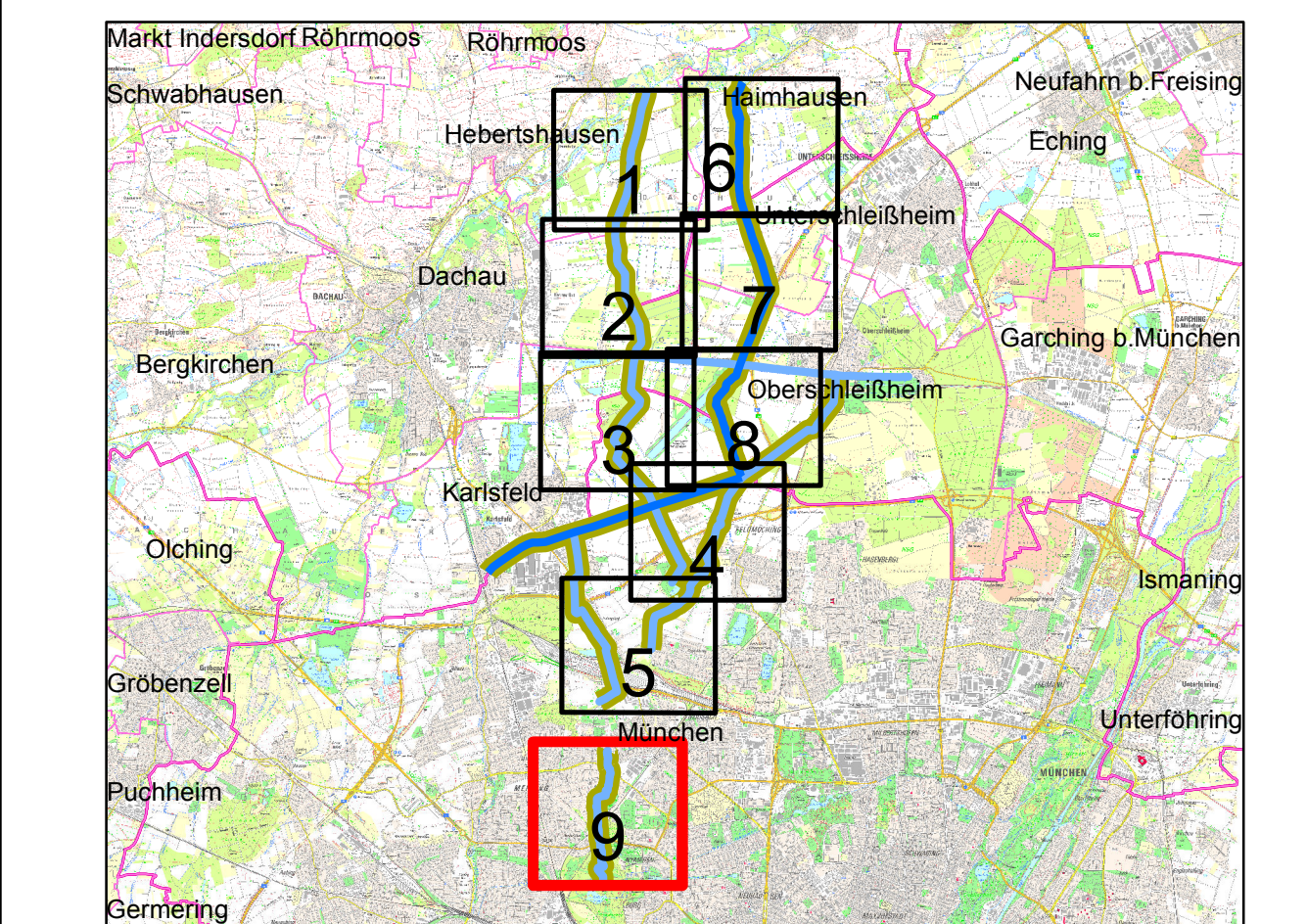
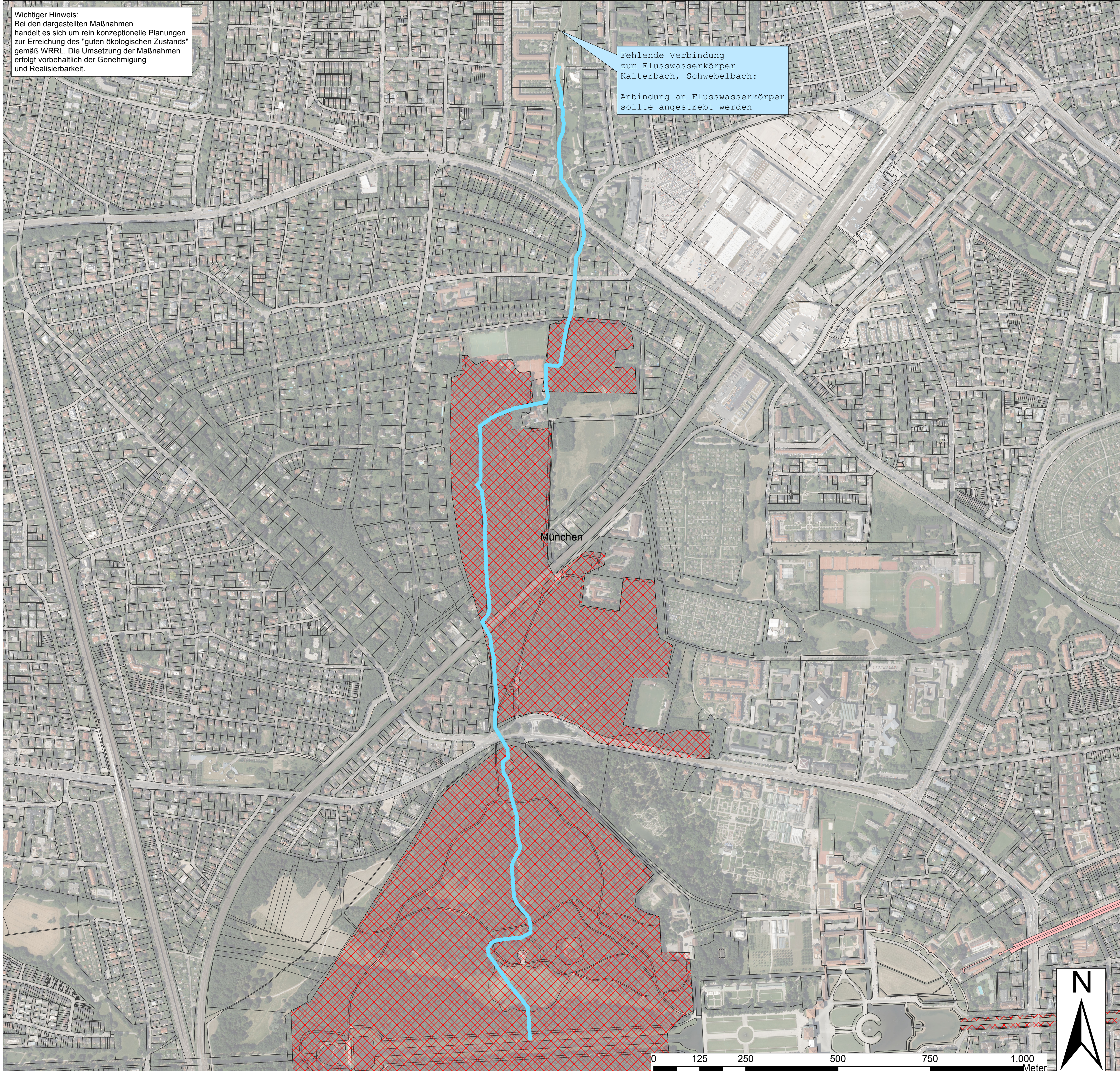
Legende

- Gewässer I. Ordnung
- Gewässer III. Ordnung
- Strahlungsprung
- Fkm
- Landkreis
- Gemeinde
- FFH
- Punktuelle Maßnahmen
- Lineare Maßnahmen
- ▲ Querbauwerk nicht durchgängig
- ▲ Querbauwerk eingeschränkt durchgängig
- ▲ Querbauwerk durchgängig
- WWA Grundstücke
- Flächen in öffentlicher Hand
- Grunderwerb

Punktuelle Maßnahmen S - Schwebelbach K - Kalterbach F - Feldmochinger Mühlbach D - Dachau-Schleißheimer-Kanal 1-13 Einzelmaßnahmen (A) - Ausbau (U) - Unterhalt 70.1 - By - Maßnahme	Lineare Maßnahmen S - Schwebelbach K - Kalterbach F - Feldmochinger Mühlbach D - Dachau-Schleißheimer-Kanal 1-13 Einzelmaßnahmen (A) - Ausbau (U) - Unterhalt 70.1 - By - Maßnahme	Natura 2000 S - Schwebelbach K - Kalterbach F - Feldmochinger Mühlbach D - Dachau-Schleißheimer-Kanal 1-13 Einzelmaßnahmen (A) - Ausbau (U) - Unterhalt 70.1 - By - Maßnahme
--	---	---

By-Maßnahmen

- Verbesserung der biologischen Durchgängigkeit**
- 69.1 Wehr/Absturz/Durchlassbauwerk rückbauen
 - 69.2 Wehr/Absturz/Durchlassbauwerk ersetzen durch passierbares BW (z.B. Sohlgleite)
 - 69.3 Passierbares BW (Umgebungsgewässer, Fischauflauf und Fischabstiegsanlage) an einem Wehr/Absturz/Durchlassbauwerk anlegen
 - 69.5 Sonstige Maßnahmen zur Verbesserung der Durchgängigkeit (z.B. Sohlrampe umbauen/optimieren)
- Verbesserung der Gewässerstruktur und Habitate im Gewässer**
- 70.1 Flächenenerwerb zur eigendynamischen Entwicklung
 - 70.2 Massive Sicherungen (Ufer/Sohle) beseitigen/reduzieren
 - 70.3 Ergänzende Maßnahmen zum Initiieren/Zulassen einer eigendynamischen Gewässerentwicklung (z.B. Strömungsenker einbauen)
 - 71 Punktuelle Verbesserung durch Strukturelemente innerhalb des vorhandenen Gewässerprofils (z.B. Störsteine und Totholz einbringen, Kieslaichplätze schaffen)
 - 72.1 Gewässerprofil naturnah umgestalten
 - 72.2 Naturnahen Gewässerlauf anlegen (Neuanlage und Reaktivierung)
 - 72.3 Punktuelle Maßnahmen zur Habitatverbesserung mit Veränderung des Gewässerprofils, z.B. Kiesbank mobilisieren
 - 72.4 Auflockern starrer/monotoner Uferlinien
 - 73.1 Ufergehölzsaum herstellen oder entwickeln
 - 73.2 Hochstaudenflur/Röhricht herstellen oder entwickeln
- Verbesserung oder Herstellung naturnaher Aue**
- 75.2 Durchgängigkeit in die Seitengewässer verbessern



Vorhaben: Umsetzungskonzept 1_F457 Kalterbach, Schwebelbach "Hydromorphologische Maßnahmen" nach EG-WRRL		Anlage: 5
Vorhabensträger: Freistaat Bayern Landkreis: LHSt München, Landkreise München und Dachau Gemeinden: Dachau, Haimhausen, Hebertshausen, Karlsfeld, München, Oberschleißheim, Unterschleißheim		Plan-Nr.: 9
Vorhabenskennzeichen: G1K 1841350001		
Maßstab: 1:5000	Maßnahmenplan	Ausgabe vom: Februar 2016
		Ersatz für: -
		Ursprung: -
Wasserwirtschaftsamt München Entwurfsverfasser		
04.03.2016	04.03.2016	entw. 10.02.2014 gez. 10.02.2014 gepr. 29.02.2016
Datum: Entwurfsverfasser: Adape Neßl		Vorhabensträger: WWA München
		Nebi Kimer

