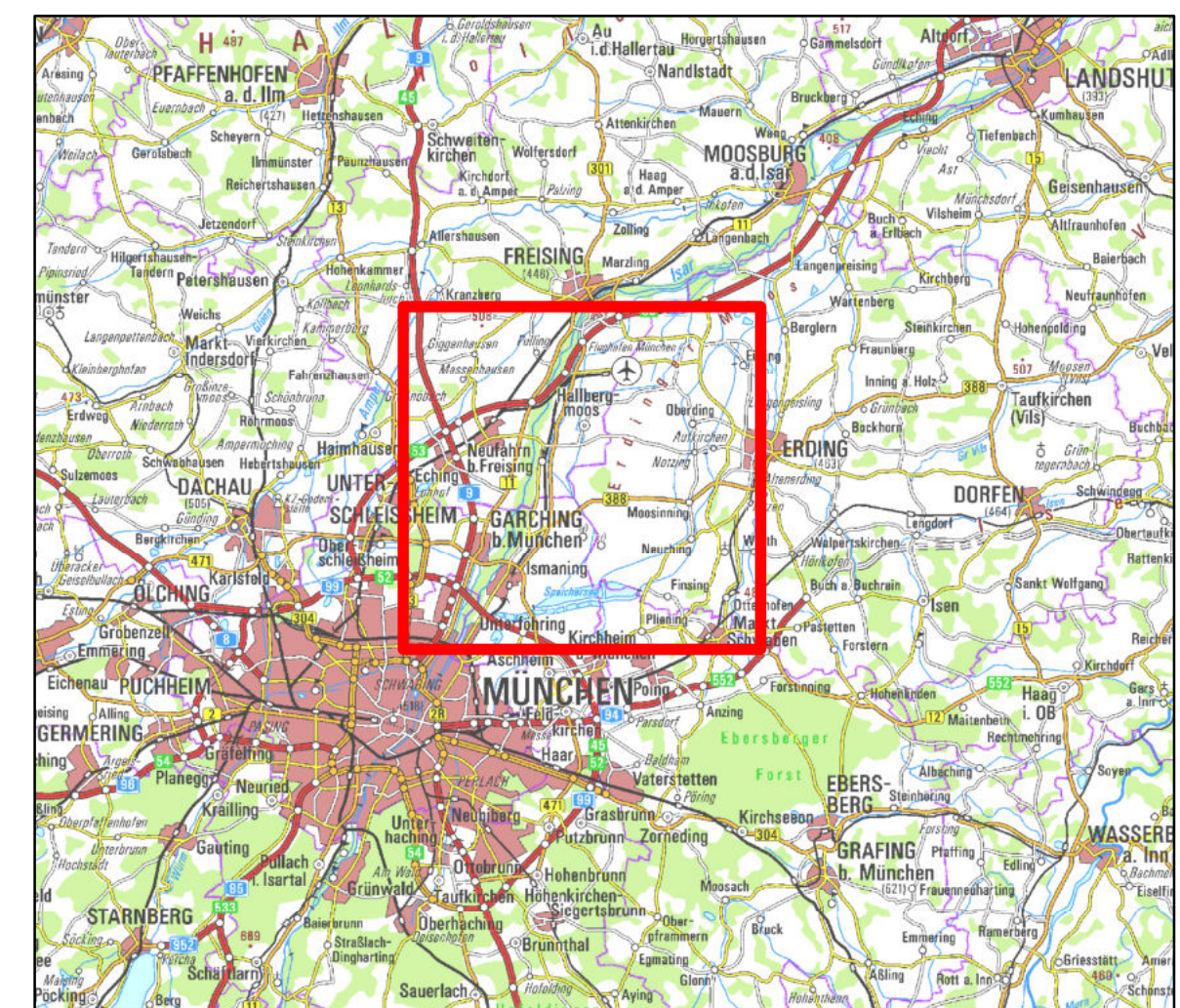


### Legende

- Flusswasserkörper 1\_F409
- ↔ Strahlursprung
- Maßnahmenpläne 1 - 6
- Gemeindegrenze
- Landkreisgrenze
- FFH Gebiet
- Punktuelle Maßnahmen
- Lineare Maßnahmen
- ♦ Monitoring-Messstelle



Vorhaben: <b>Umsetzungskonzept 1_F409 - Goldach "Hydromorphologische Maßnahmen" nach EG-WRRL</b>		Anlage: <b>4</b>
Vorhabensträger: <b>Freistaat Bayern - Vertreten durch das WWA München</b>		Plan-Nr.: <b>1</b>
Landkreis: <b>München, Erding, Freising</b> Gemeinde: <b>Aschheim, Finsing, Freising, Hallbergmoos, Ismaning, Moosinning</b>		Schutzvermerk/ Dateiname: <b>JK 1_F409 Anlage 4 Übersichtslageplan</b>
Maßstab: <b>1:40.000</b>		Ausgabe vom: <b>Übersichtslageplan</b>
Entwurfsverfasser: <b>Wasserwirtschaftsamt München</b>		Ursprung:
Datum: <b>20.03.2019</b>		entw. <b>05.02.2019</b> <b>Mulatsch</b>
Entwurfsverfasser: <b>Michael Mulatsch</b>		gez. <b>20.03.2019</b> <b>Mulatsch</b>
Datum: <b>20.03.2019</b>		gepr. <b>20.03.2019</b> <b>Kirner</b>

