

# Radtour Isarwächter von München nach Moosburg

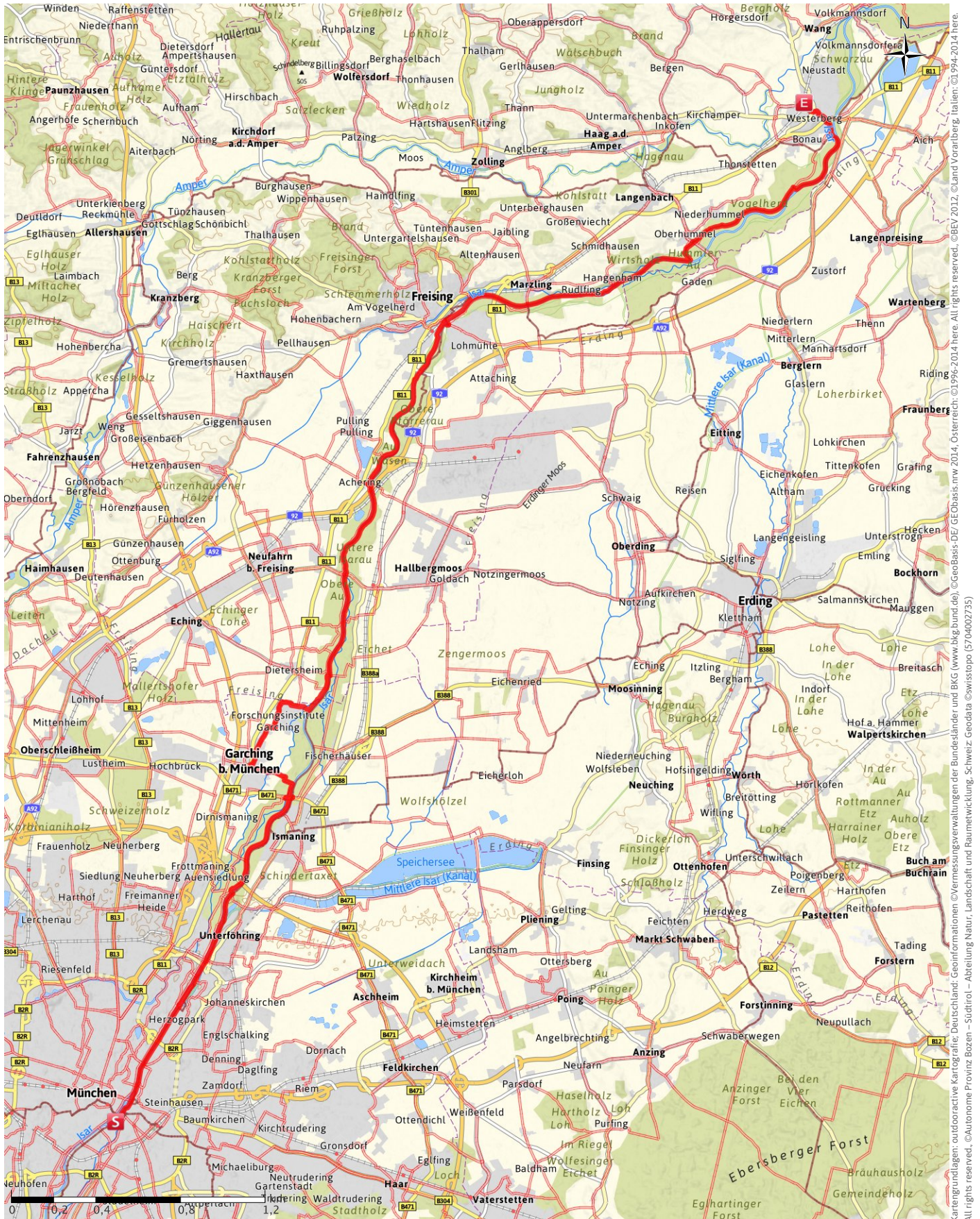
← 59.7 km

🕒 4:09 h

🏔️ 89 m

🏔️ 170 m

SCHWIERIGKEIT **mittel**



Kartengrundlagen: outdooractive Kartografie; Deutschland: Geoinformationen ©Vermessungsverwaltungen der Bundesländer und BKG (www.bkg.bund.de), ©GeoBasis-DE/ GeoBasis.mvw 2014, Österreich: ©1996-2014 here, ©BEV 2012, ©Land Vorarlberg, Italien: ©1994-2014 here. ALL rights reserved. ©Autonome Provinz Bozen – Südtirol – Abteilung Natur, Landschaft und Raumentwicklung, Schweiz: Geodata ©swisstopo (57040002735)

# Radtour Isarwächter von München nach Moosburg

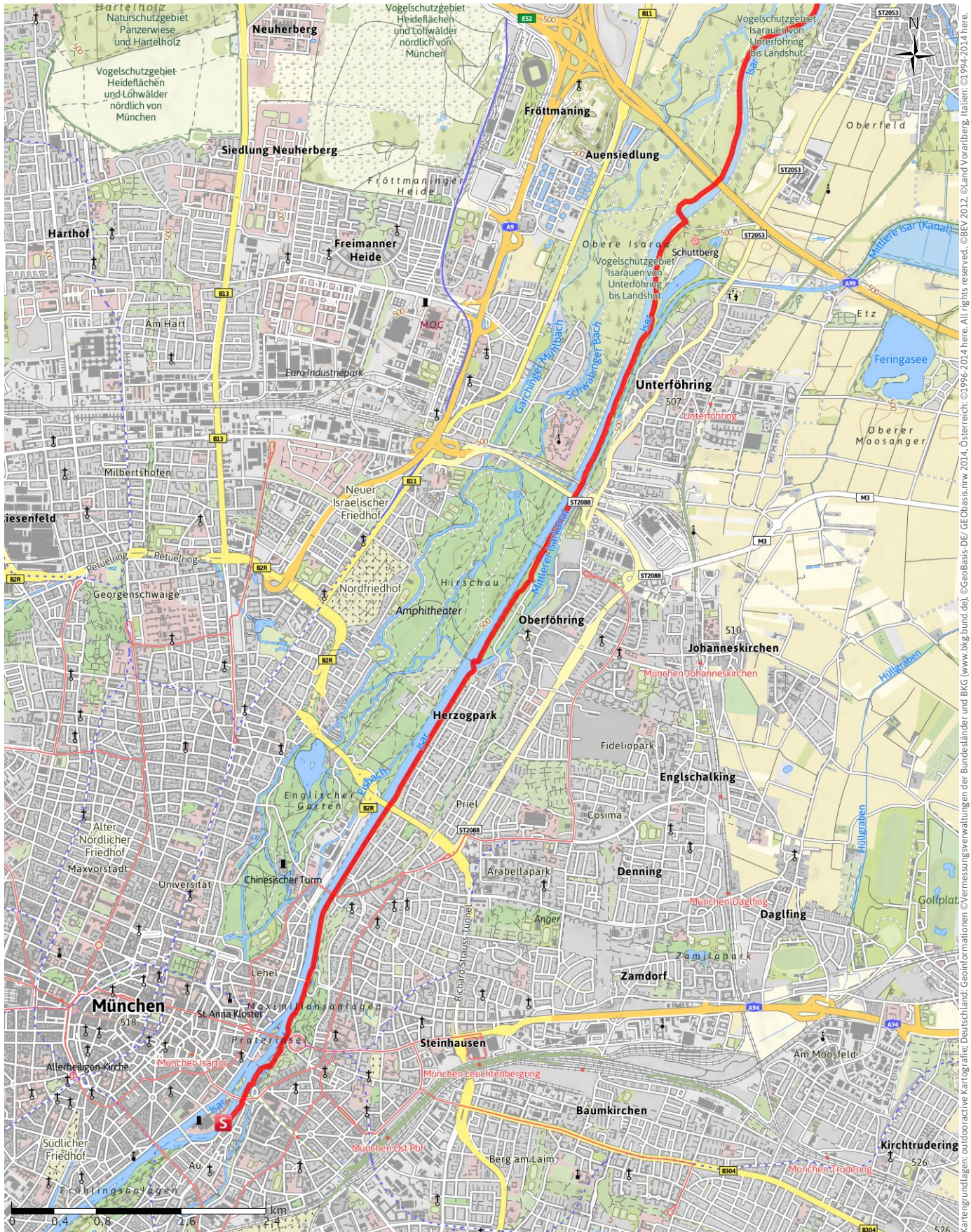
← 59.7 km

🕒 4:09 h

⬆️ 89 m

⬆️ 170 m

SCHWIERIGKEIT **mittel**



Kartengrundlagen: outdooractive Kartografie; Deutschland: Geoinformationsverbände der Bundesländer und BKG (www.bkg.bund.de), ©GeoBasis-DE/ GeoBasis.mw 2014, Österreich: ©1996-2014 here, All rights reserved., ©Land Vorarlberg, Italien: ©1994-2014 here, ALL rights reserved., ©Autonome Provinz Bozen – Südtirol – Abteilung Natur, Landschaft und Raumentwicklung, Schweiz: Geodata (swisstopo (5704002735))

# Radtour Isarwächter von München nach Moosburg

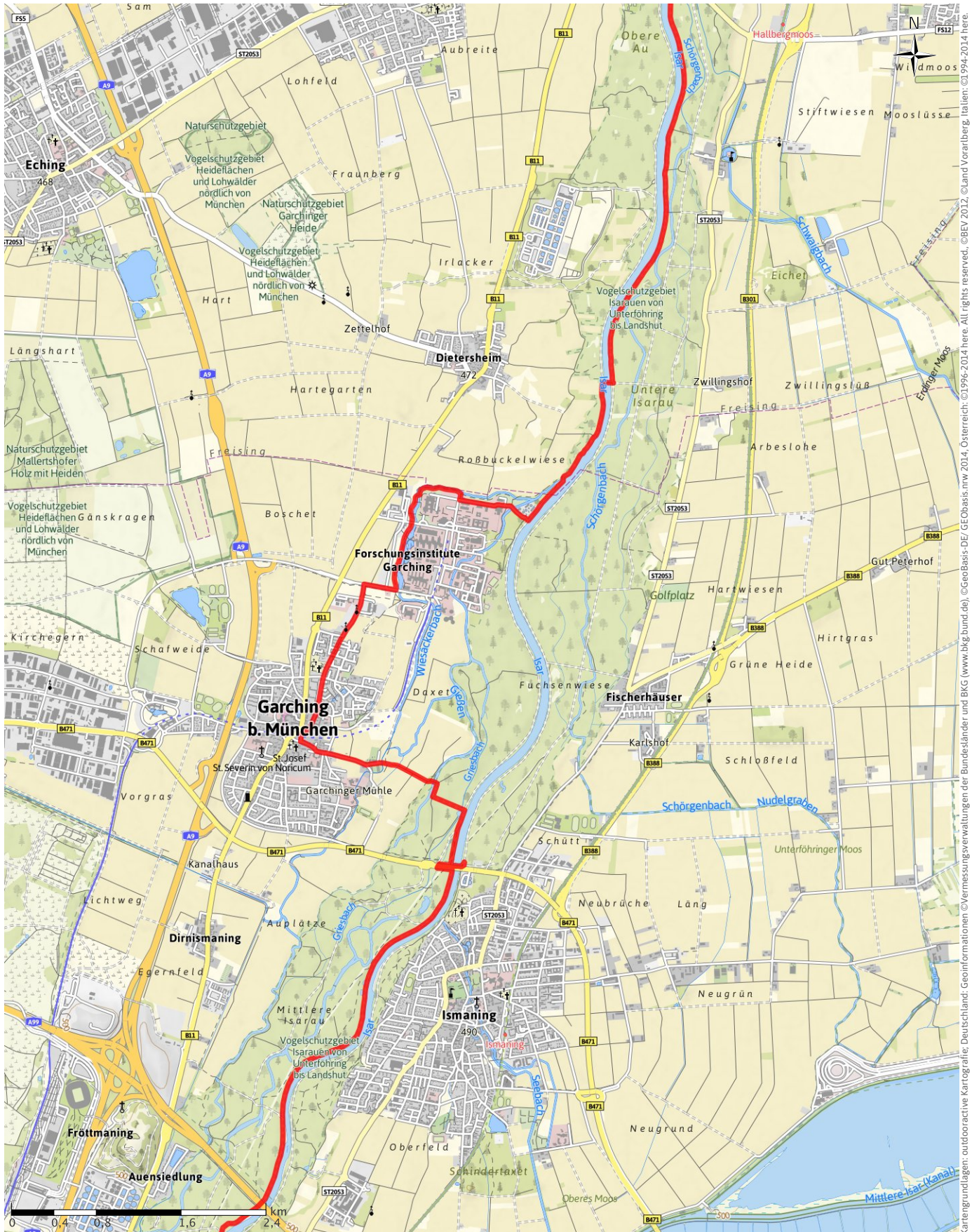
← 59.7 km

🕒 4:09 h

⬆️ 89 m

⬆️ 170 m

SCHWIERIGKEIT **mittel**



Kartengrundlagen: outdooractive Kartografie; Deutschland: Geoinformationen ©Vermessungsverwaltungen der Bundesländer und BKG (www.bkg.bund.de), ©GeoBasis-DE/ GeoBasis.mw 2014, Österreich: ©1996-2014 here, ©BEV 2012, ©Land Vorarlberg, Italien: ©1994-2014 here. ALL rights reserved, ©Autonome Provinz Bozen – Südtirol – Abteilung Natur, Landschaft und Raumentwicklung, Schweiz: ©swisstopo (5704002735)

# Radtour Isarwächter von München nach Moosburg

← 59.7 km

🕒 4:09 h

⬆️ 89 m

⬆️ 170 m

SCHWIERIGKEIT **mittel**



Kartengrundlagen: outdooractive Kartografie; Deutschland: Geoinformationen ©Vermessungsverwaltungen der Bundesländer und BKG (www.bkg.bund.de), ©GeoBasis-DE/ GeoBasis.mw 2014, Österreich: ©1996-2014 here, ©Land Vorarlberg, Italien: ©1994-2014 here. ALL rights reserved. ©Autonome Provinz Bozen – Südtirol – Abteilung Natur, Landschaft und Raumentwicklung, Schweiz: Geodata ©swisstopo (5704002735)

Radtour Isarwächter von München nach Moosburg

← 59.7 km

🕒 4:09 h

⬆️ 89 m

⬆️ 170 m

SCHWIERIGKEIT mittel



Kartengrundlagen: outdooractive Kartografie; Deutschland: Geoinformationen © Vermessungsverwaltungen der Bundesländer und BKG (www.bkg.bund.de), © GeoBasis-DE/ GeoBasis mw 2014, Österreich: © BEV 1996-2014 here, © Land Vorarlberg, Italien: © I 994-2014 here. All rights reserved, © Autonome Provinz Bozen – Südtirol – Abteilung Natur, Landschaft und Raumentwicklung, Schweiz: Geodata © swisstopo (57040002735)

# Radtour Isarwächter von München nach Moosburg

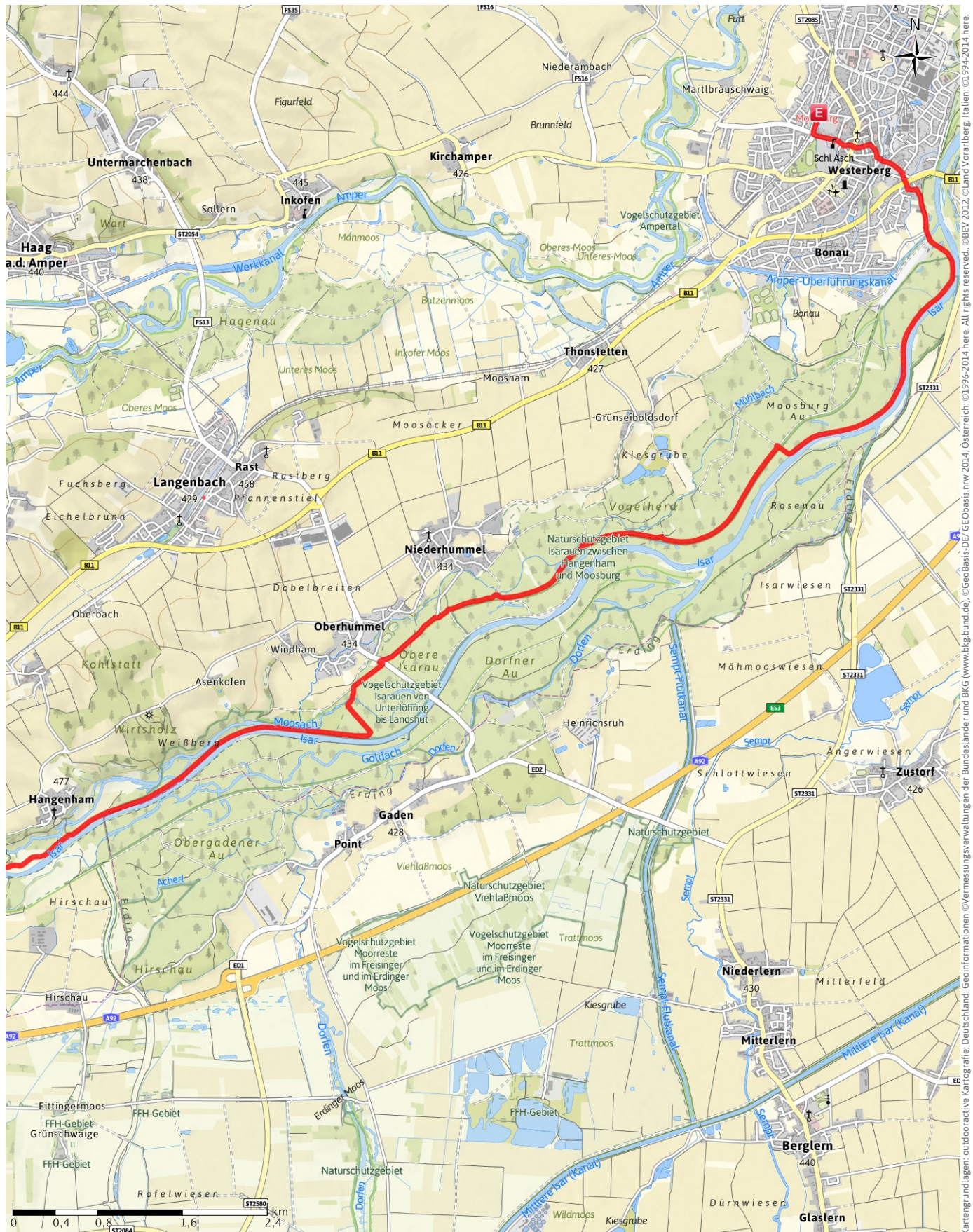
← 59.7 km

🕒 4:09 h

⬆️ 89 m

⬆️ 170 m

SCHWIERIGKEIT **mittel**



Kartengrundlagen: outdooractive Kartografie; Deutschland: Geoinformationen ©Vermessungsverwaltungen der Bundesländer und BKG (www.bkg.bund.de), ©GeoBasis-DE/GeoBasis-mw 2014, Österreich: ©1996-2014 here. All rights reserved., ©BEV 2012, ©Land Vorarlberg, Italien: ©1994-2014 here. All rights reserved., ©Autonome Provinz Bozen – Südtirol – Abteilung Natur, Landschaft und Raumentwicklung, Schweiz: Geodata ©swisstopo (57040002735)

Radtour Isarwächter von München nach Moosburg

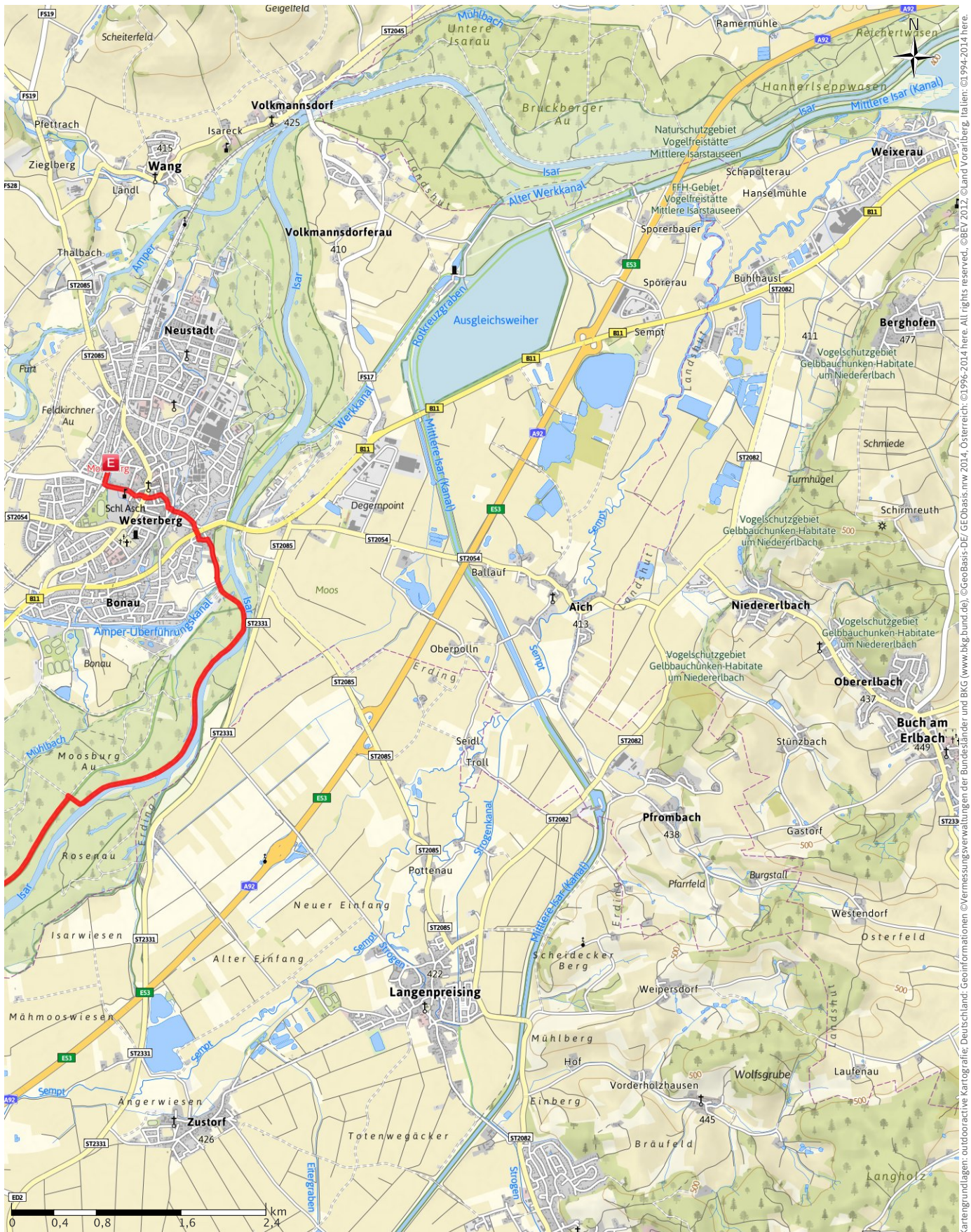
← 59.7 km

🕒 4:09 h

⬆️ 89 m

⬆️ 170 m

SCHWIERIGKEIT **mittel**

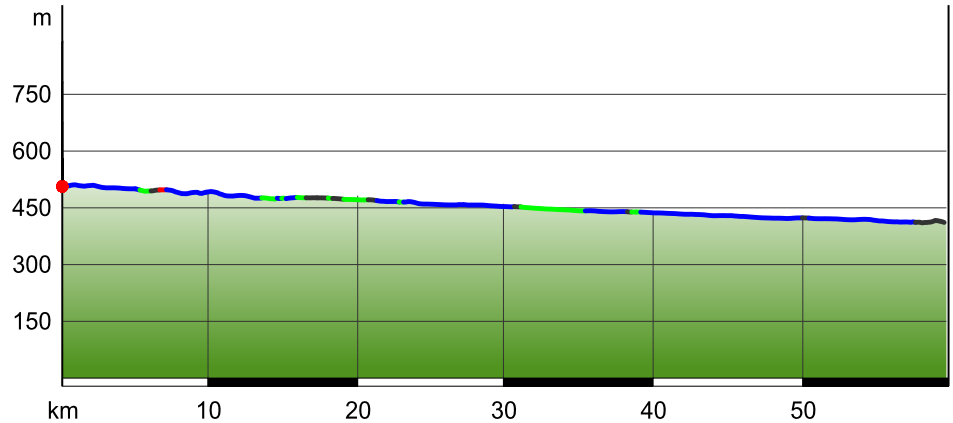


Kartengrundlagen: outdooractive Kartografie; Deutschland: Geoinformationen ©Vermessungsverwaltungen der Bundesländer und BKG (www.bkg.bund.de), ©GeoBasis-DE/ GEObasis.mw 2014, Österreich: ©1996-2014 here, All rights reserved., ©BEV 2012, ©Land Vorarlberg, Italien: ©1994-2014 here, All rights reserved., ©Autonome Provinz Bozen – Südtirol – Abteilung Natur, Landschaft und Raumentwicklung, Schweiz: Geodata ©swisstopo (57040002735)

**WEGEART**

Asphalt	8.0 km
Schotterweg	41.8 km
Weg	9.5 km
Pfad	0.5 km
Straße	0.0 km

**HÖHENPROFIL**



**TOURDATEN**

**RADTOUR**

STRECKE	↔ 59.7 km
DAUER	🕒 4:09 h
AUFSTIEG	▲ 89 m
ABSTIEG	▼ 170 m

SCHWIERIGKEIT **mittel**

KONDITION ●●●●●

TECHNIK ●●●●●

HÖHENLAGE

**BESTE JAHRESZEIT**

JAN	FEB	MÄR
APR	MAI	JUN
JUL	AUG	SEP
OKT	NOV	DEZ

**BEWERTUNGEN**

<b>AUTOREN</b>	
ERLEBNIS	●●●●●
LANDSCHAFT	●●●●●
<b>COMMUNITY</b>	
TOUR (0)	★★★★★

**WEITERE TOURDATEN**



**Thore Gauda**  
13.08.2015

Die Radtour beginnt am Deutschen Museum in München und führt entlang der Isar bis nach Moosburg Bahnhof. Es handelt sich bei der Tour lediglich um einen Vorschlag, die eingezeichneten Wegpunkte entsprechen der Position der einzelnen Isarwächter.

**TOUR ZUM MITNEHMEN FÜR IPHONE UND ANDROID**



QR-Code scannen und diese Tour offline speichern, mit Freunden teilen und mehr

...

**Webseite**

<http://out.ac/Y3EFa>