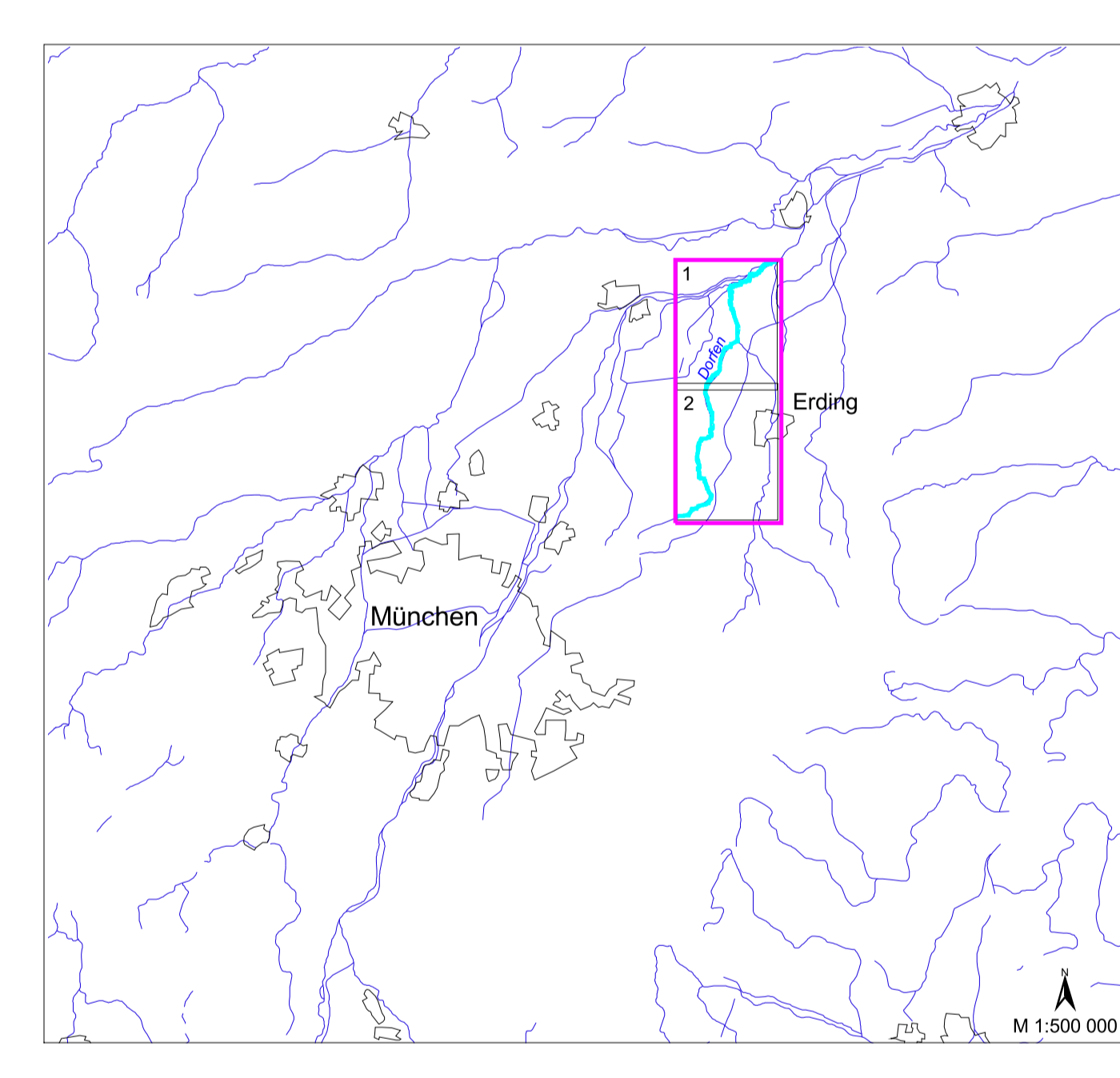
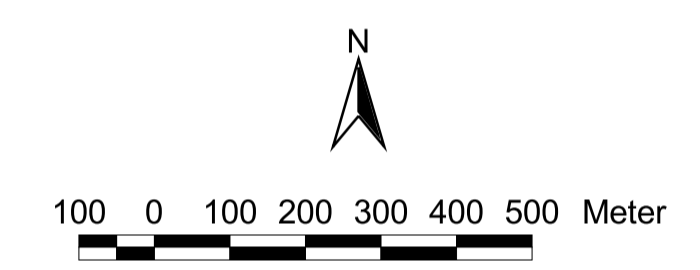


- Abflussgeschehen und natürlicher Rückhalt**
- Überschwemmungsgebiet von Bebauung/Straßen- und Wegebau freihalten
 - Auwald durch Sukzession entwickeln
 - Deich auflassen
 - Deich rückverlegen (neue Deichlinie)
 - Gewässersohle anheben
 - Grabenerhaltung aufgeben
 - Graben aufstauen
 - Mindestwasserabfluss erhöhen
 - Dränung rückbauen
- Morphologie und Feststoffhaushalt**
- Entwicklungsfäche bereitstellen
 - Gewässerprofil umgestalten
 - Gewässerbegleitenden Weg verlegen
 - Uferverbau entnehmen
 - Strukturelemente einbringen
 - Geschlebezufuhr verbessern (Zuflüsse)
- Wasserqualität**
- Acker in Grünland umwandeln
 - Grünland extensivieren
 - Tierhaltung vom Gewässer abdrücken
 - Abwasserreinigung verbessern
 - Ablagerung entfernen
- Arten und Lebensgemeinschaften**
- Auwald erhalten
 - Auwald naturnah bewirtschaften
 - Auwald durch Sukzession entwickeln
 - Auwald durch Pflanzung entwickeln
 - Ufergehölzsaum erhalten
 - Ufergehölzsaum durch Sukzession entwickeln
 - Gehölzbestand umbauen
 - Hochstaudenflur/Röhricht durch Sukzession entwickeln
 - Querbauwerk umbauen
 - Abstütz durch Rampe/Gleite ersetzen
 - Umgehungsgraben anlegen
 - Fischpass anlegen
 - Kieslachsplätze anlegen
 - Seige/Mulde anlegen
 - Bauten im Uferbereich entfernen
- Gewässerunterhaltung**
- Ufer ingenieurbiologisch sichern

Maßnahmen der Planung "Isar 2020 - Vorbeugender Hochwasserschutz und Gewässerentwicklung an der Mittleren Isar - BA 10 Gaden, Isar-Fkm 100,180 - 104,050 (rechts)"

- Maßnahmen**
- Dorfverlegung
 - Deichanlage
- Geographischer Bezug**
- Bearbeitungsgebiet
 - Dörfer
 - Bach
 - Graben
 - Umgehungsgraben
 - Gewässer verrohrt
 - Fließrichtung
 - Landkreisgrenze
 - Gemeindegrenze
 - Flusskilometer



Wasserwirtschaftsamt München

Gewässer zweiter Ordnung
Dorfen
Fkm 0,0 bis Fkm 30,2



Datenquellen:
Geobasisdaten des Bayerischen Landesvermessungsamtes
Nutzungsplan vom 06.12.2000, AZ.: VM 3860 B - 4562
Informationssystem Wasserwirtschaft der bayerischen Wasserwirtschaftsverwaltung

Vorhaben:	Dorfen Gewässerentwicklungsplan	Anhang:	20.6
Vorhabenträger:	Bezirk Oberbayern Erding, Freising	Plan-Nr.:	3/2
Landkreis:	Moosburg u. d. Isar bis Neuching		
Gemeinde:			
G2x 177000 05			
Vorhabenskennzeichen (WAL)			
Maßstab:	1:10 000	Ausgabe vom:	05.11.07
	Ziele und Maßnahmenhinweise	Ersetzt für:	
		Ursprung:	
Birkel		Datum, Name:	
Entwurfsverfasser		entw.:	05.11.07, Birkel
Datum		ges.:	05.11.07, Birkel
		gepr.:	
		Unterschrift:	