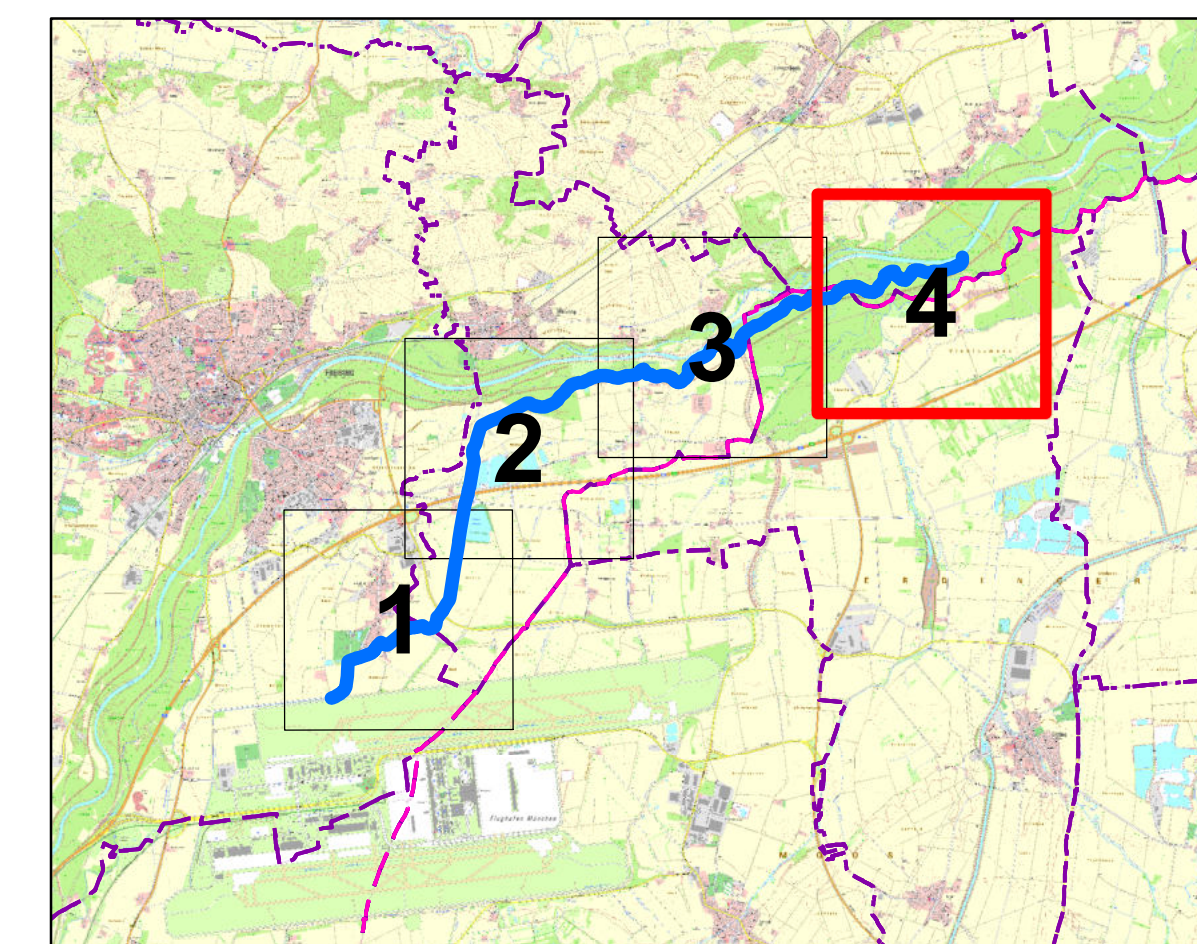


- Legende**
- Gemeindegrenze
 - Landkreisgrenze
 - FWK 1_F411
 - Flusskilometer
 - WRRL Monitoring Messstelle
 - Potentieller Strahlursprung
 - FFH Gebiet
 - WWA Grundstücke
 - Grundstücksflächen öffentliche Hand
 - Grundstücksflächen Flughafen München Gesellschaft
 - Grundstücksflächen Privat
- Maßnahmen/Priorität**
- hoch - sehr wichtige Maßnahme zur Erreichung des guten Zustandes
 - mittel - wichtige Maßnahme zur Erreichung des guten Zustandes
 - gering - Maßnahme zur Erreichung des guten Zustandes
 - Maßnahme bereits abgeschlossen
- L-F + Nr.: Lineare Maßnahme im Landkreis Freising
P-F + Nr.: Punktuelle Maßnahme im Landkreis Freising
- A Ausbau
U Unterhalt

- Lineare Maßnahmen**
- 70 Maßnahmen zur Habitatverbesserung durch Initiieren/Zulassen einer eigendynamischen Gewässerentwicklung**
 - 70.1 Flächenenerwerb zur eigendynamischen Entwicklung
 - 70.2 Massive Sicherungen (Ufer/Sohle) beseitigen/reduzieren
 - 70.3 Ergänzende Maßnahmen zum Initiieren eigendynamischer Gewässerentwicklung (z. B. Strömunglenker einbauen)
 - 71 Maßnahmen zur Habitatverbesserung im vorhandenen Profil**
 - 71.1 Punktuelle Verbesserung durch Strukturelemente innerhalb des vorhandenen Gewässerprofils (z.B. Störsteine und Totholz einbringen, Kieselplätze schaffen)
 - 72 Maßnahmen zur Habitatverbesserung im Gewässer durch Laufveränderung, Ufer- oder Sohlgestaltung**
 - 72.3 Punktuelle Maßnahmen zur Habitatverbesserung mit Veränderung des Gewässerprofils (z.B. Kiesbank mobilisieren)
 - 73 Maßnahmen zur Habitatverbesserung im Uferbereich**
 - 73.1 Ufergehölzsaum herstellen oder entwickeln

- Punktuelle Maßnahmen**
- 69 Maßnahmen zur Herstellung/Verbesserung der linearen Durchgängigkeit an Stautufen/Flussperrern, Abstürzen, Durchlässen und sonstigen wasserbaulichen Anlagen gemäß DIN 4048 bzw. 19700 Teil 13**
 - 69.1 Wehr/Absturz/Durchlassbauwerk rückbauen
 - 69.3 Passierbares BW (Umgehungsgewässer/Fischlauf und/oder -abstiegsanlage) an einem Wehr/Absturz/Durchlassbauwerk anlegen
 - 69.5 Sonstige Maßnahmen zur Verbesserung der Durchgängigkeit (z.B. Sohlrampe umbauen/optimieren)
 - 75 Anschluss von Seitengewässern, Altarmen (Quervernetzung)**
 - 75.2 Durchgängigkeit in die Seitengewässer verbessern



Vorhaben: Umsetzungskonzept 1_F411 - Goldach "Hydromorphologische Maßnahmen" nach EG-WRRL		Anlage: 5
Vorhabensträger: Freistaat Bayern - Vertreten durch das WWA München	Landkreis: Erding, Freising	Plan-Nr.: 4
Gemeinde: Eitting, Freising, Langenbach, Marzling	Schutzvermerk/ Dateiname: UK 1_F411 Anlage 5 Maßnahmenpläne	
Vorhabenskenzeichen: Maßstab 1:5.000 Maßnahmenplan		Ausgabe vom
		Ersatz für
		Ursprung
Wasserwirtschaftsamt München		
Entwurfsverfasser		
24.09.2018 Datum: Entwurfsverfasser: Michael Mulatsch	24.09.2018 Datum: Vorhabensträger: WWA München	entw. 17.05.2018 Mulatsch gez. 24.09.2018 Mulatsch gepr. 24.09.2018 Kirner