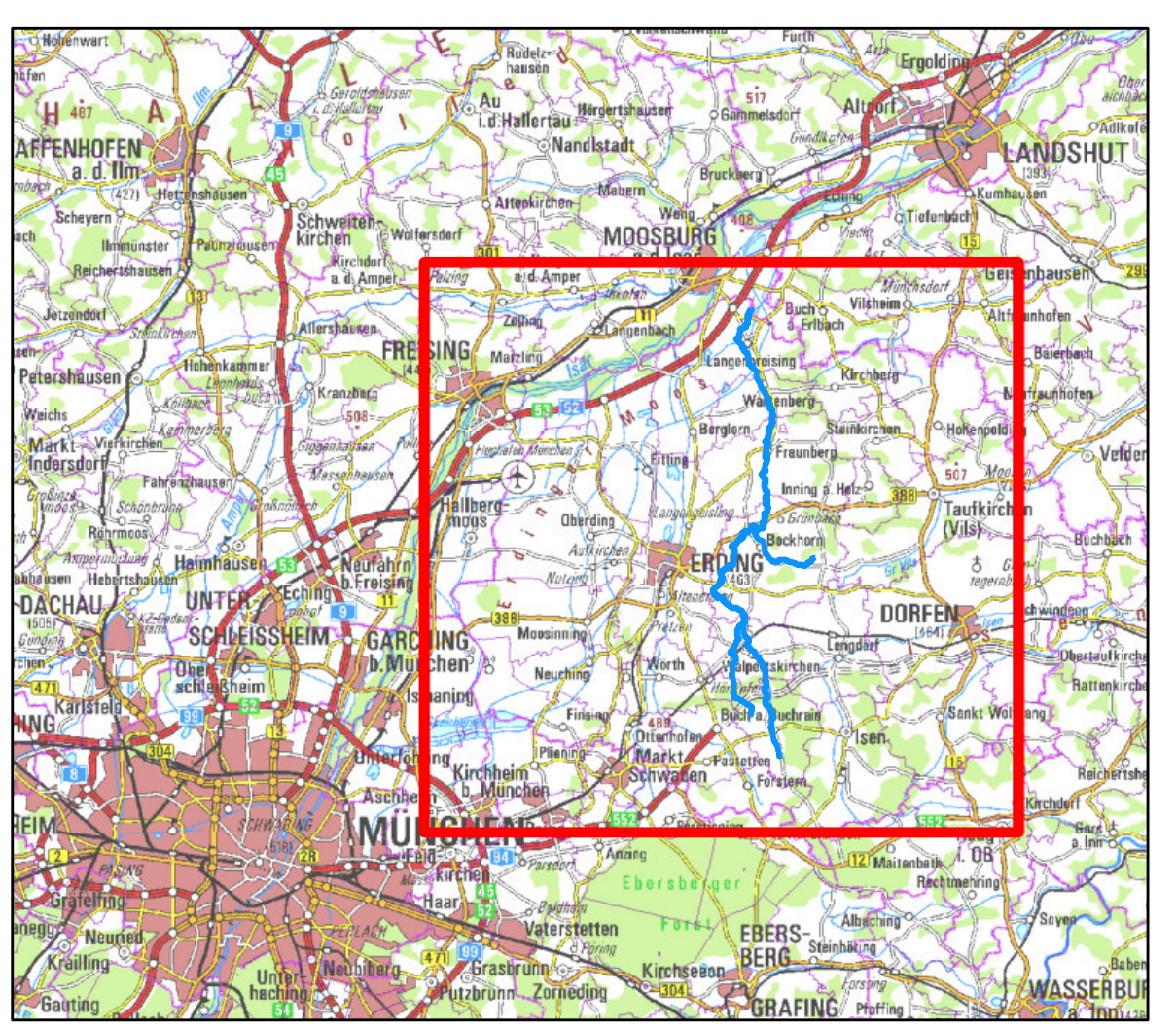


Strogen bei Fikm 30,72

### Legende

- Punktuelle Maßnahmen
- Lineare Maßnahmen
- ↔ pot. Strahlursprung
- ◆ Monitoring-Messstelle
- ⊙ Pegel
- FWK 1\_F426
- Landkreise
- Gemeinden
- FFH-Gebiet



Vorhaben: <b>Umsetzungskonzept 1_F426 - Strogen mit Hammerbach und Hochbach "Hydromorphologische Maßnahmen" nach EG-WRRL</b>		Anlage: 4
Vorhabensträger: Freistaat Bayern - Vertreten durch das WWA München	Landkreis: Erding	Plan-Nr.: 1
Gemeinde: Bockhorn, Buch a. Buchrain, Fraunberg, Langenpreising, Moosburg a.d. Isar, Wartenberg, Walpertskirchen, Wörth	Schutzvermerk/ Dateiname: JK 1_F426 Anlage 4 Übersichtslegeplan	
Vorhabenskenzeichen:	Ausgabe vom August 2016	
Maßstab: 1:60.000	Übersichtslegeplan	Ersatz für Juni 2016
		Ursprung 05.11.2014

Wasserwirtschaftsamt München		
Entwurfsverfasser		
24.08.2016	entw. 12.05.2016	Botcher
h. 3015	geb. Botcher	
Datum	Entwurfsverfasser	gePR. Kirner
	Datum	Vorhabensträger: WWA München

